



**Wyniki oceny zajęć
przez studentów i doktorantów Politechniki Lubelskiej
za semestr zimowy roku akademickiego 2017/2018**

Przygotowała:

Dr Anna Arent

Pełnomocnik Rektora ds. Jakości Kształcenia

Lublin, marzec 2018

Tabela 1. Interpretacja oceny zajęć

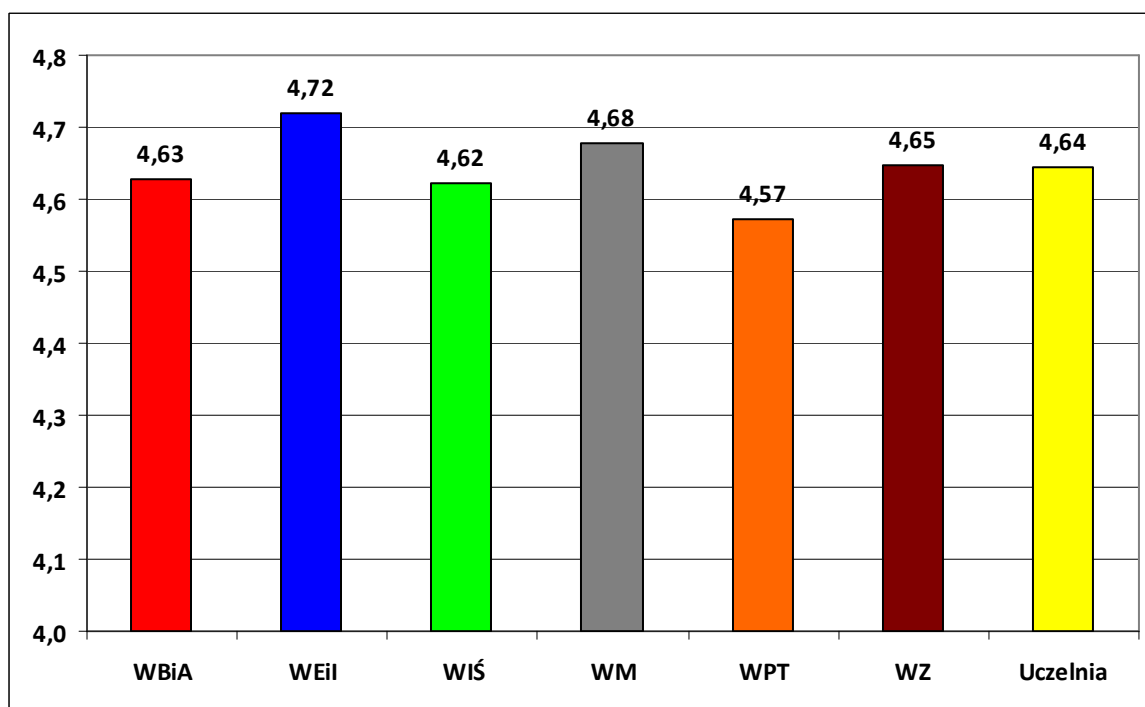
Średnia liczba punktów	Ocena
2,00 – 2,69	niedostateczna
2,70 – 3,19	dostateczna
3,20 – 3,69	dostateczna plus
3,70 – 4,19	dobra
4,20 – 4,69	dobra plus
4,70 – 5,00	bardzo dobra

Źródło: załącznik nr 2 do Zarządzenia Nr R-56/2017 Rektora Politechniki Lubelskiej z dnia 8 grudnia 2017 r. w sprawie szczegółowych elementów Wewnętrznego Systemu Zapewniania Jakości Kształcenia.

Tabela 2. Uczestnictwo studentów w ocenie zajęć

Lp.	Wyszczególnienie	WBiA	WEiI	WiŚ	WM	WPT	WZ	Ogółem PL
1	Liczba studentów uprawnionych do wypełnienia ankiety ¹	1605	2263	685	2105	436	1250	8344
2	Liczba studentów, którzy wypełnili ankiety	1409	1785	563	1566	327	856	6506
3	Odsetek osób oceniających zajęcia	87,79%	78,88%	82,19%	74,39%	75,00%	68,48%	77,97%

Źródło: opracowanie własne na podstawie wyników ankietyzacji zajęć przez studentów w poszczególnych Wydziałach Politechniki Lubelskiej, przeprowadzone za semestr zimowy w roku akademickim 2017/2018.

**Wykres 1.** Średnia ocena zajęć za semestr zimowy w roku akademickim 2017/2018 dla Uczelni oraz poszczególnych Wydziałów

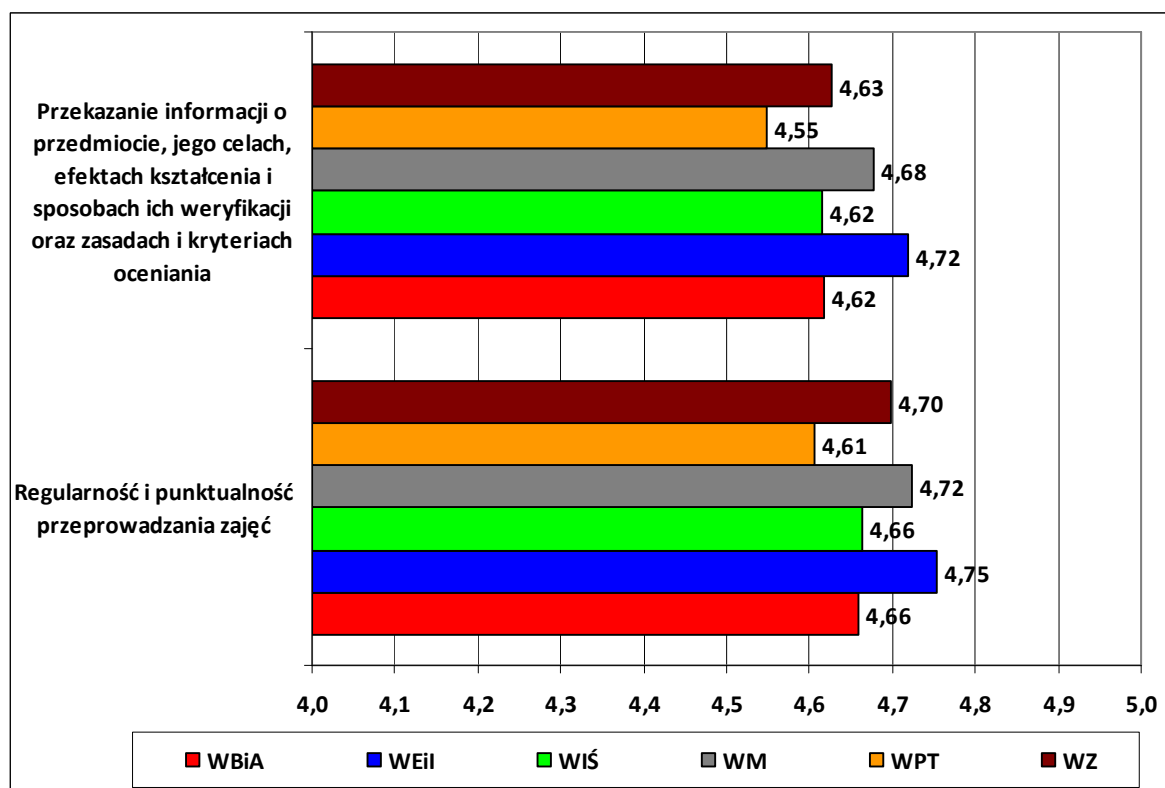
Źródło: opracowanie własne na podstawie wyników ankietyzacji zajęć przez studentów w poszczególnych Wydziałach Politechniki Lubelskiej, przeprowadzone za semestr zimowy w roku akademickim 2017/2018.

¹ Liczba osób uprawnionych do wypełnienia ankiety została podana na podstawie danych z systemu POL-on na dzień 30.11.2017 roku.

Tabela 3. Średnia ocena dla poszczególnych pytań merytorycznych

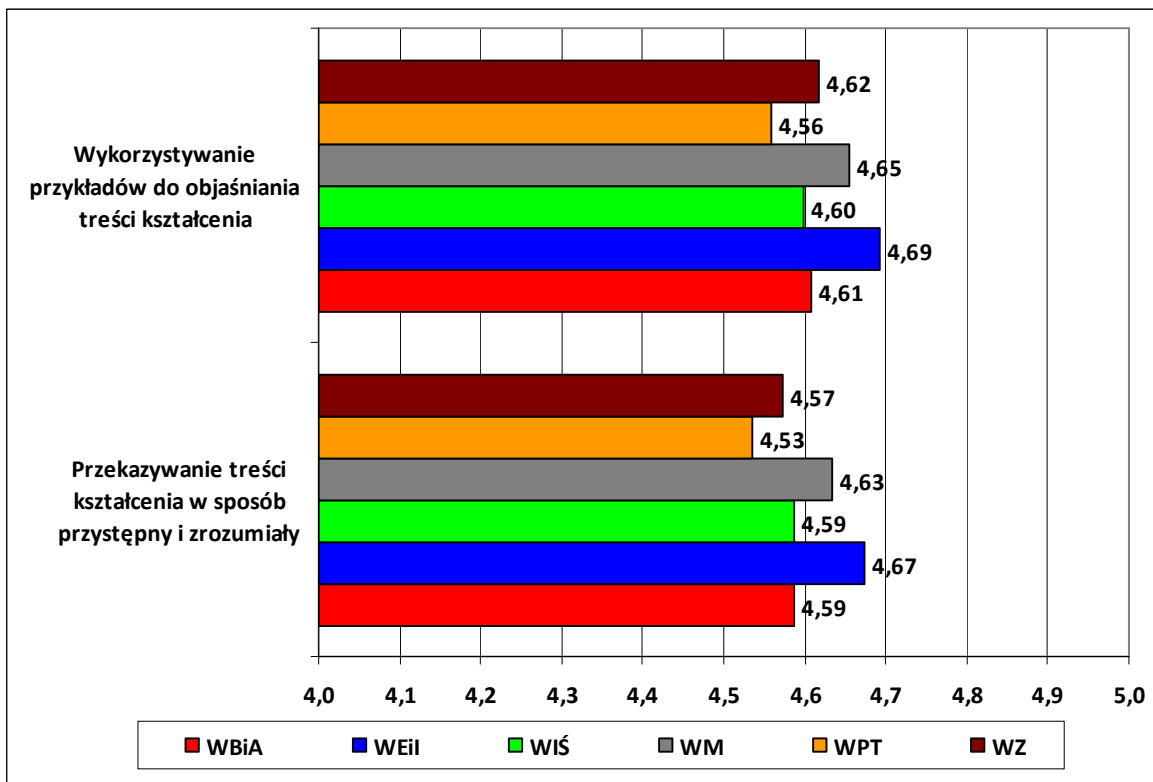
Lp.	Pytanie	Średnia liczba punktów ze wszystkich wypełnionych ankiet
1	Regularność, punktualność i odbywanie zajęć zgodnie z tygodniowym rozkładem zajęć	4,68
2	Przekazanie studentom przez prowadzącego informacji o przedmiocie, jego celach, efektach kształcenia i sposobach ich weryfikacji, a także progu zaliczeniowym oraz stosowanej skali ocen	4,63
3	Przekazywanie studentom przez prowadzącego treści kształcenia w sposób precyzyjny i przystępny	4,60
4	Wykorzystywanie przykładów przez prowadzącego do przedstawienia i objaśnienia treści kształcenia	4,62
5	Możliwość zgłoszenia wątpliwości, niejasności i pytań do omawianych zagadnień w trakcie prowadzonych zajęć	4,64
6	Przygotowanie prowadzącego do zajęć i posiadanie przez prowadzącego wiedzy do odpowiadania na pytania oraz wyjaśnienia zgłaszanych problemów	4,65
7	Zachęcanie studentów przez prowadzącego do samodzielnego myślenia na zajęciach	4,63
8	Stosowanie przez prowadzącego do oceny pracy studentów jasno określonych i obiektywnych zasad/kryteriów, przedstawionych na początku zajęć	4,62
9	Przestrzeganie przez prowadzącego terminów konsultacji/dyżurów	4,67
10	Kulturalne odnoszenie się przez prowadzącego do studentów	4,69

Źródło: opracowanie własne na podstawie wyników ankietyzacji zajęć przez studentów w poszczególnych Wydziałach Politechniki Lubelskiej, przeprowadzone za semestr zimowy w roku akademickim 2017/2018.



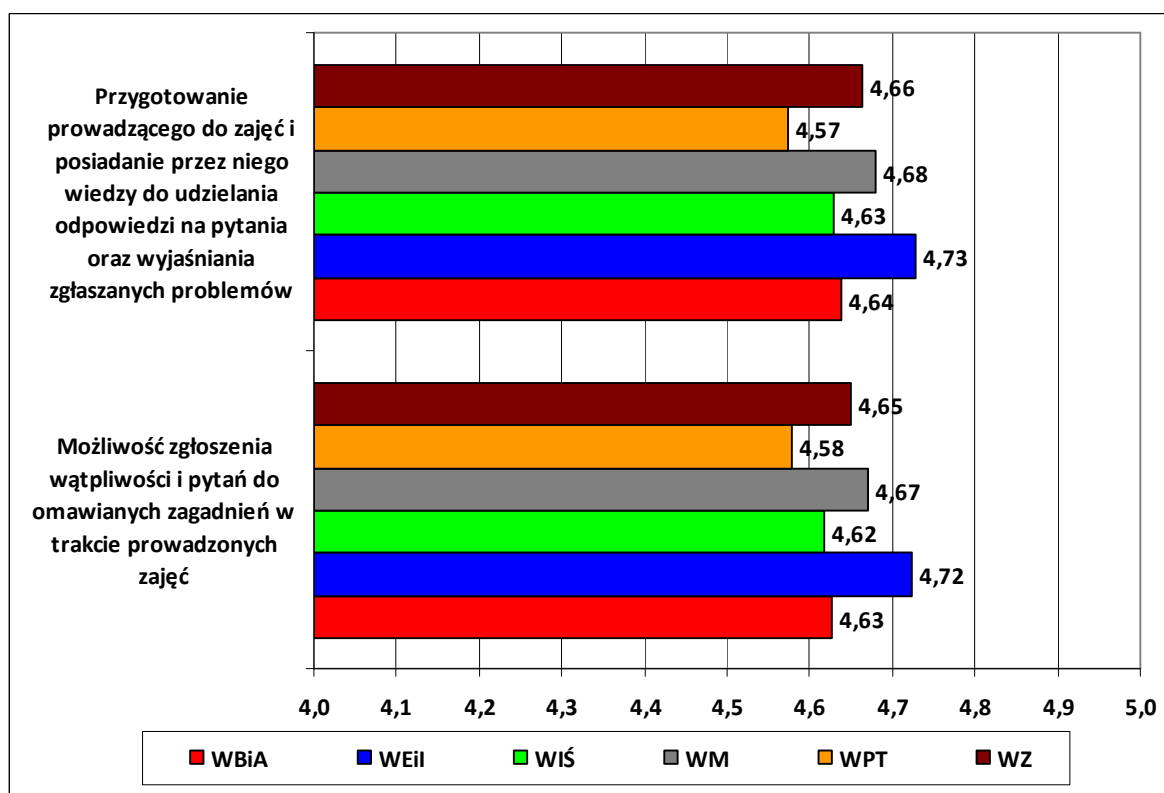
Wykres 2. Średnia ocena dla poszczególnych pytań merytorycznych, zawartych w ankiecie oceny zajęć przez studentów dla poszczególnych Wydziałów – część I

Źródło: opracowanie własne na podstawie wyników ankietyzacji zajęć przez studentów w poszczególnych Wydziałach Politechniki Lubelskiej, przeprowadzone za semestr zimowy w roku akademickim 2017/2018.



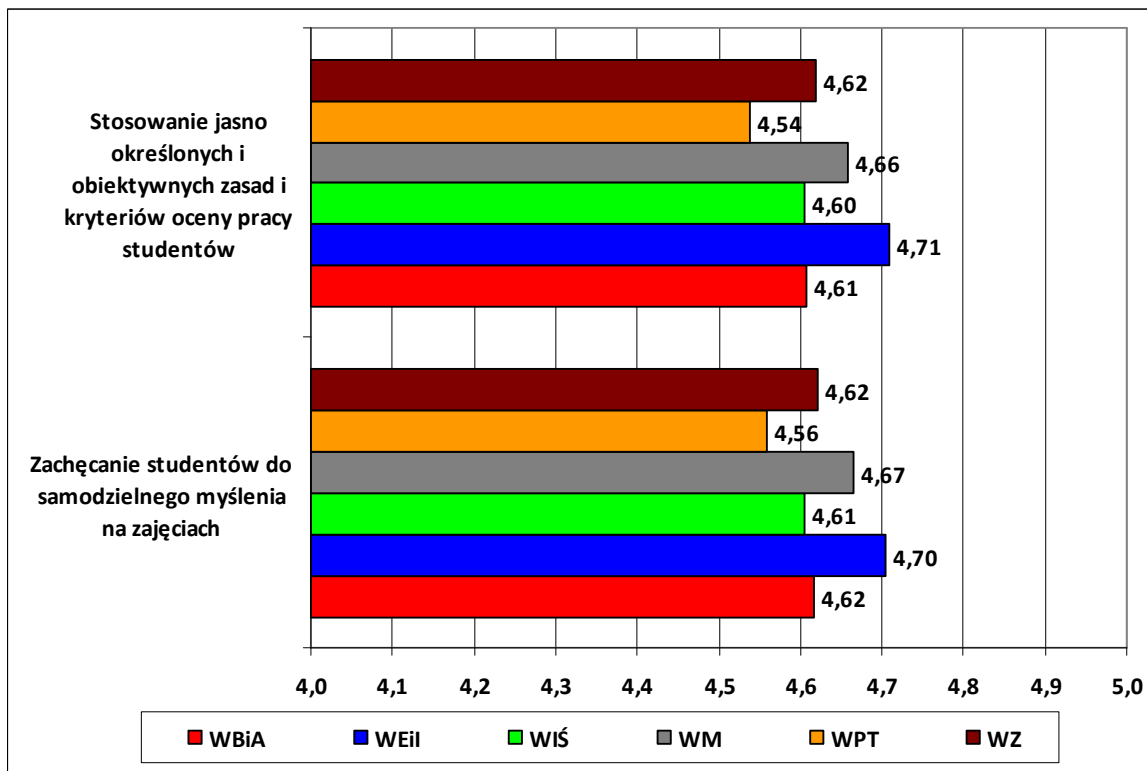
Wykres 3. Średnia ocena dla poszczególnych pytań merytorycznych, zawartych w ankiecie oceny zajęć przez studentów dla poszczególnych Wydziałów – część II

Źródło: opracowanie własne na podstawie wyników ankietyzacji zajęć przez studentów w poszczególnych Wydziałach Politechniki Lubelskiej, przeprowadzone za semestr zimowy w roku akademickim 2017/2018.



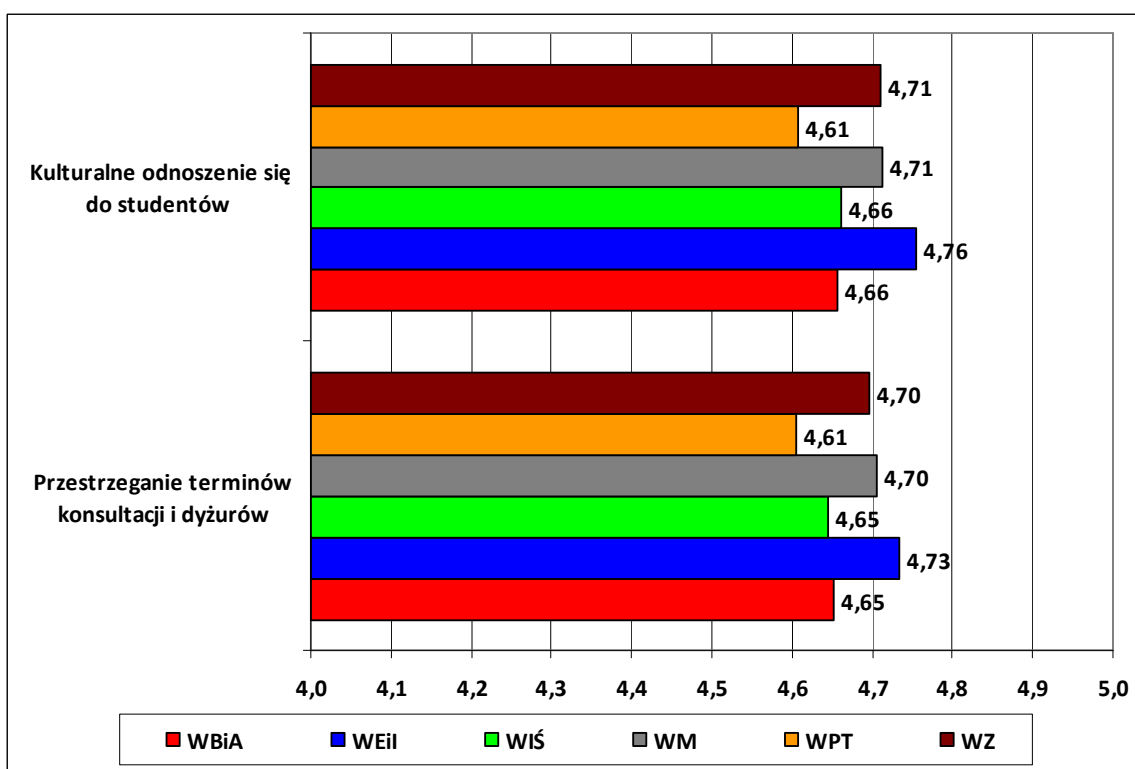
Wykres 4. Średnia ocena dla poszczególnych pytań merytorycznych, zawartych w ankiecie oceny zajęć przez studentów dla poszczególnych Wydziałów – część III

Źródło: opracowanie własne na podstawie wyników ankietyzacji zajęć przez studentów w poszczególnych Wydziałach Politechniki Lubelskiej, przeprowadzone za semestr zimowy w roku akademickim 2017/2018.



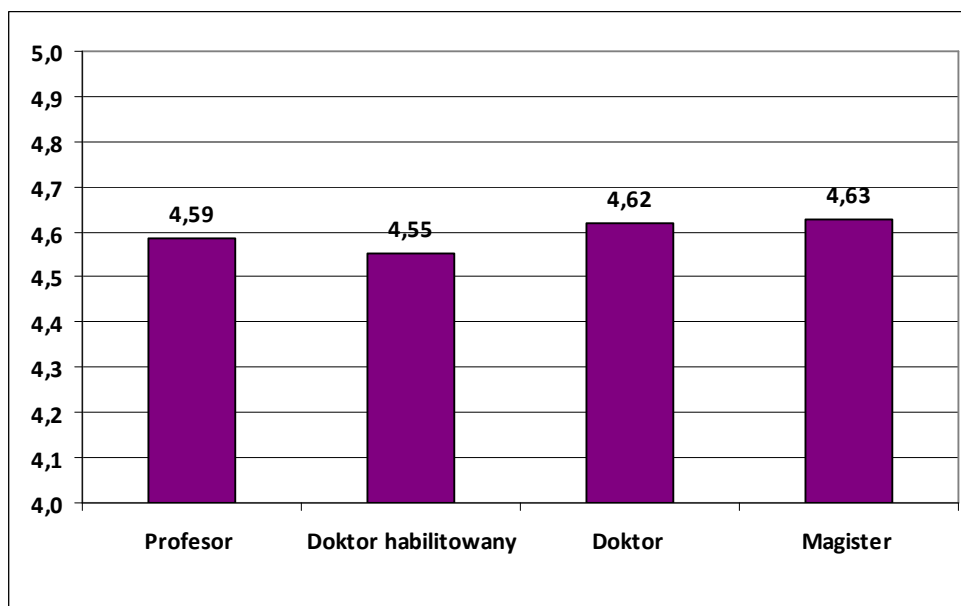
Wykres 5. Średnia ocena dla poszczególnych pytań merytorycznych, zawartych w ankiecie oceny zajęć przez studentów dla poszczególnych Wydziałów – część IV

Źródło: opracowanie własne na podstawie wyników ankietyzacji zajęć przez studentów w poszczególnych Wydziałach Politechniki Lubelskiej, przeprowadzone za semestr zimowy w roku akademickim 2017/2018.



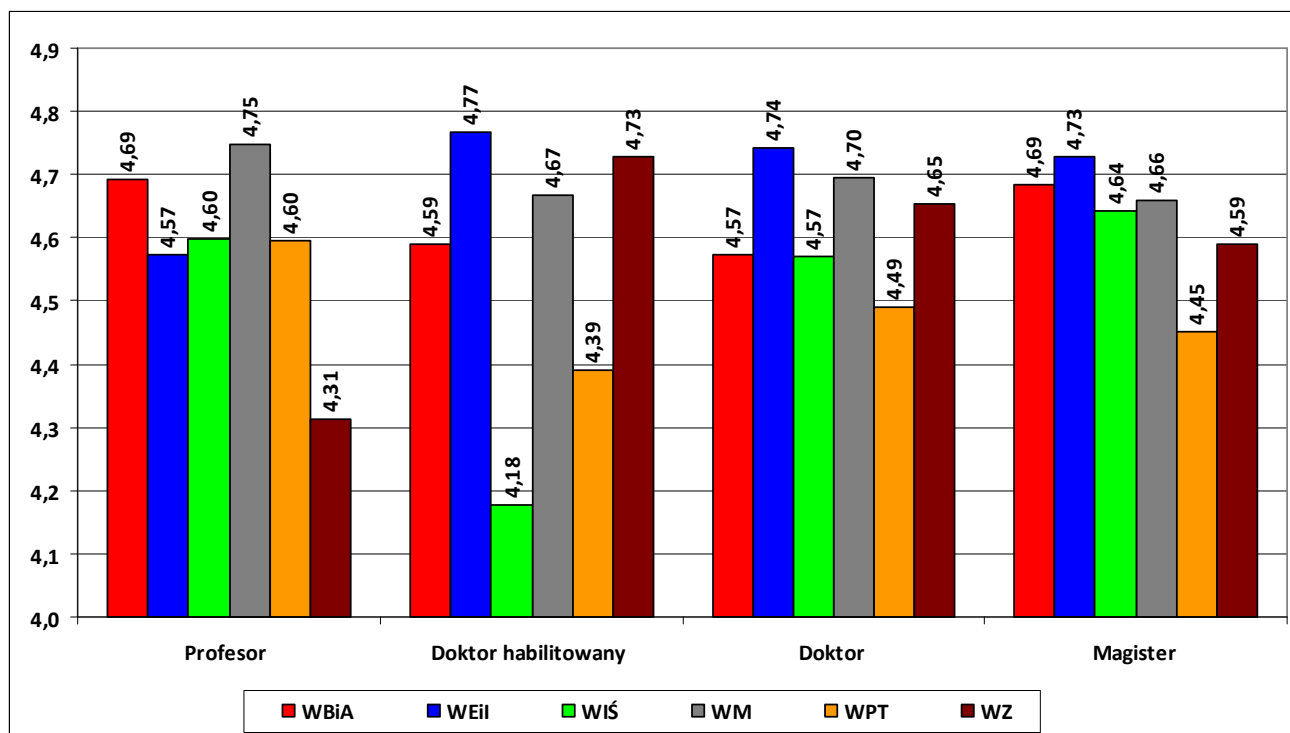
Wykres 6. Średnia ocena dla poszczególnych pytań merytorycznych, zawartych w ankiecie oceny zajęć przez studentów dla poszczególnych Wydziałów – część V

Źródło: opracowanie własne na podstawie wyników ankietyzacji zajęć przez studentów w poszczególnych Wydziałach Politechniki Lubelskiej, przeprowadzone za semestr zimowy w roku akademickim 2017/2018.



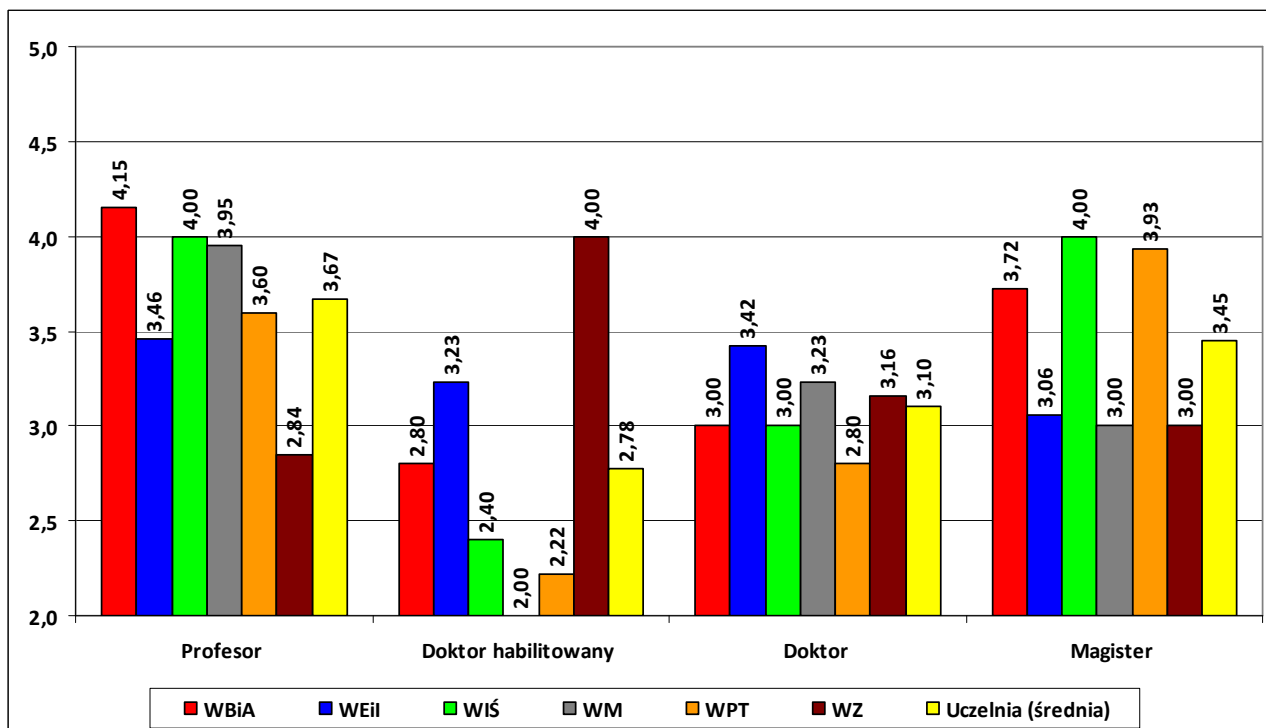
Wykres 7. Średnia ocena dla poszczególnych grup pracowniczych dla całej Uczelni w semestrze zimowym roku akademickiego 2017/2018

Źródło: opracowanie własne na podstawie wyników ankietyzacji zajęć przez studentów w poszczególnych Wydziałach Politechniki Lubelskiej, przeprowadzone za semestr zimowy w roku akademickim 2017/2018.



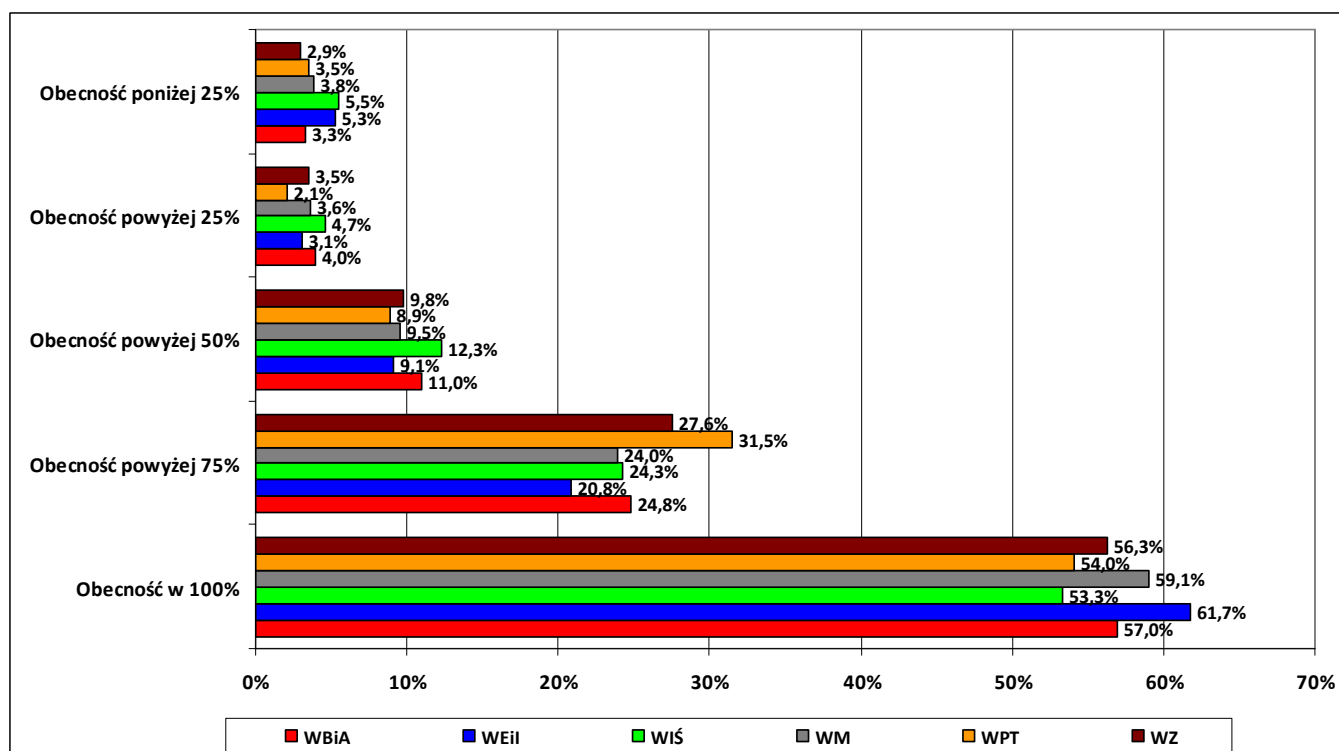
Wykres 8. Średnia ocena dla poszczególnych grup pracowniczych w jednostkach organizacyjnych Uczelni w semestrze zimowy roku akademickiego 2017/2018

Źródło: opracowanie własne na podstawie wyników ankietyzacji zajęć przez studentów w poszczególnych Wydziałach Politechniki Lubelskiej, przeprowadzone za semestr zimowy w roku akademickim 2017/2018.



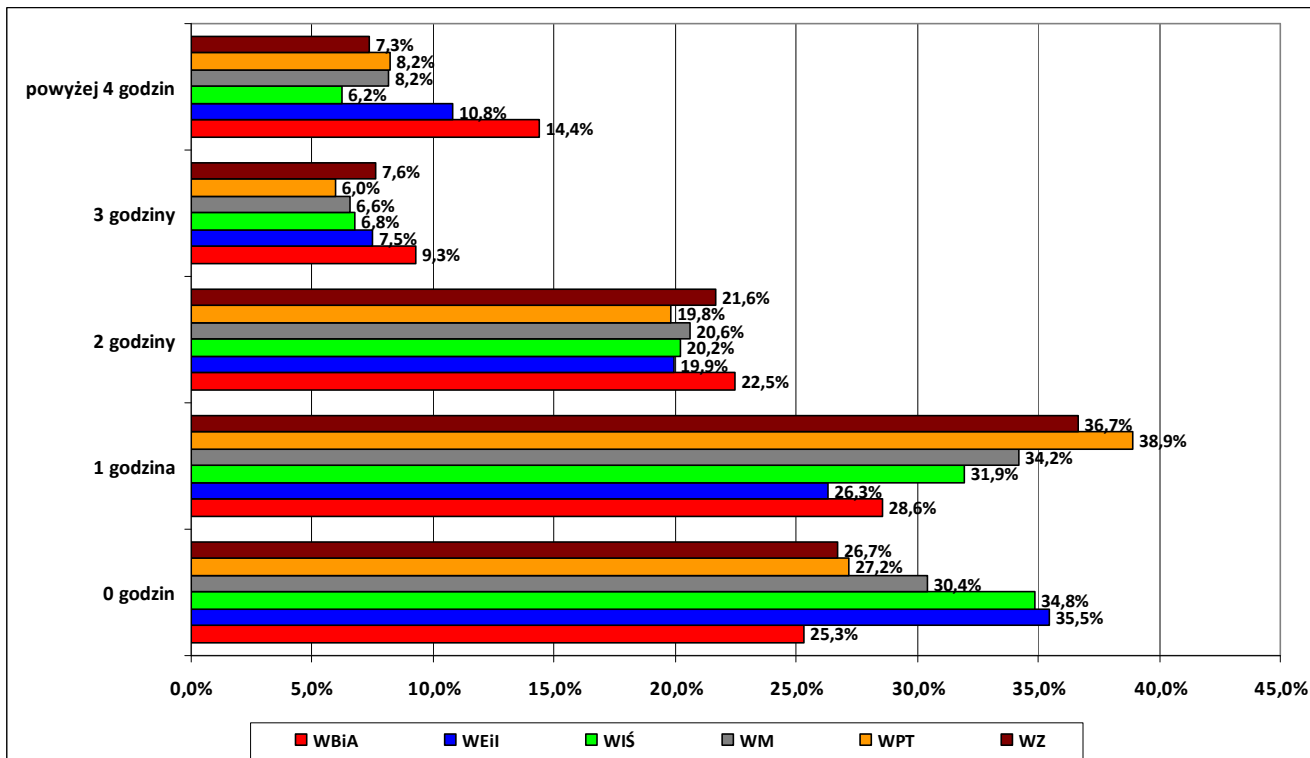
Wykres 9. Minimalna ocena dla poszczególnych grup pracowniczych w jednostkach organizacyjnych Uczelni w semestrze zimowym roku akademickiego 2017/2018

Źródło: opracowanie własne na podstawie wyników ankietyzacji zajęć przez studentów w poszczególnych Wydziałach Politechniki Lubelskiej, przeprowadzone za semestr zimowy w roku akademickim 2017/2018.



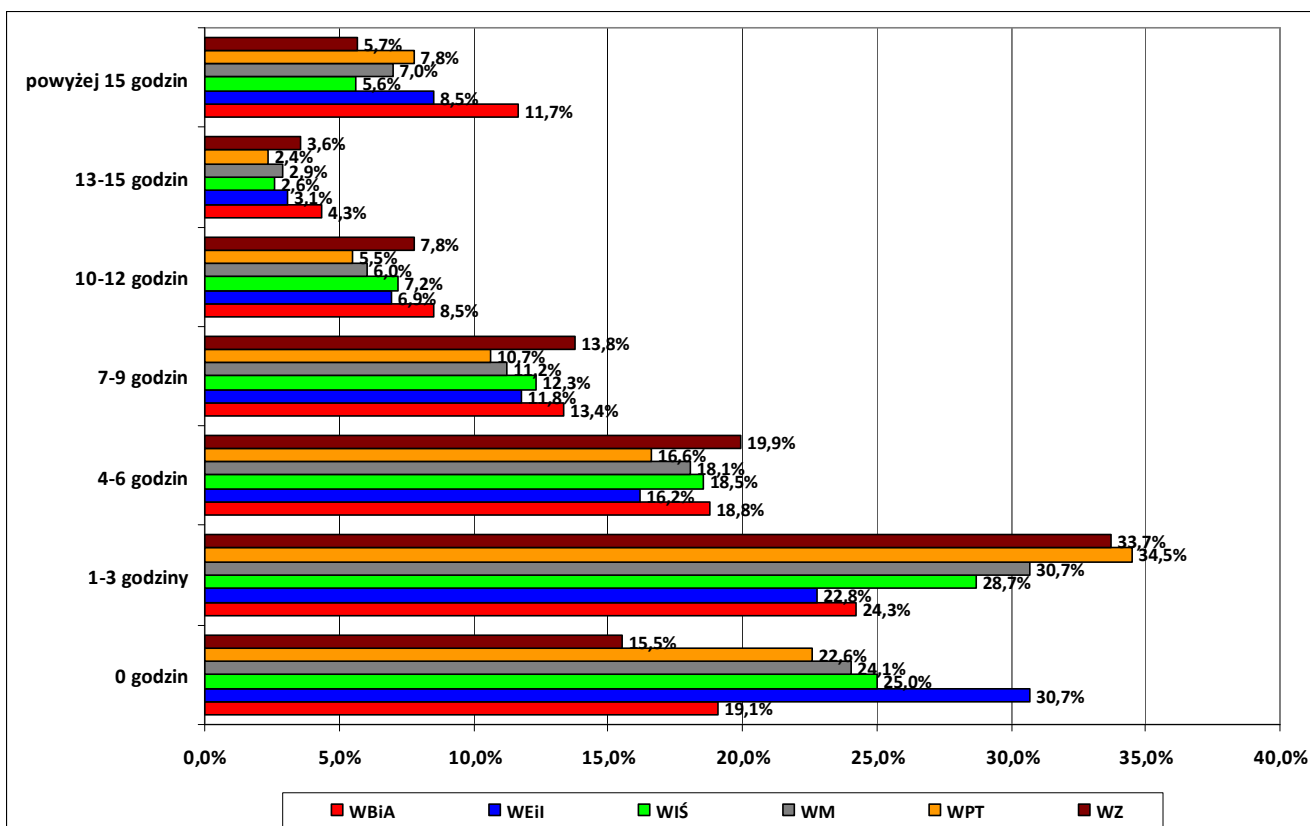
Wykres 10. Przeciętny stopień uczestnictwa studentów w zajęciach w poszczególnych jednostkach organizacyjnych Uczelni w semestrze zimowym roku akademickiego 2017/2018

Źródło: opracowanie własne na podstawie wyników ankietyzacji zajęć przez studentów w poszczególnych Wydziałach Politechniki Lubelskiej, przeprowadzone za semestr zimowy w roku akademickim 2017/2018.



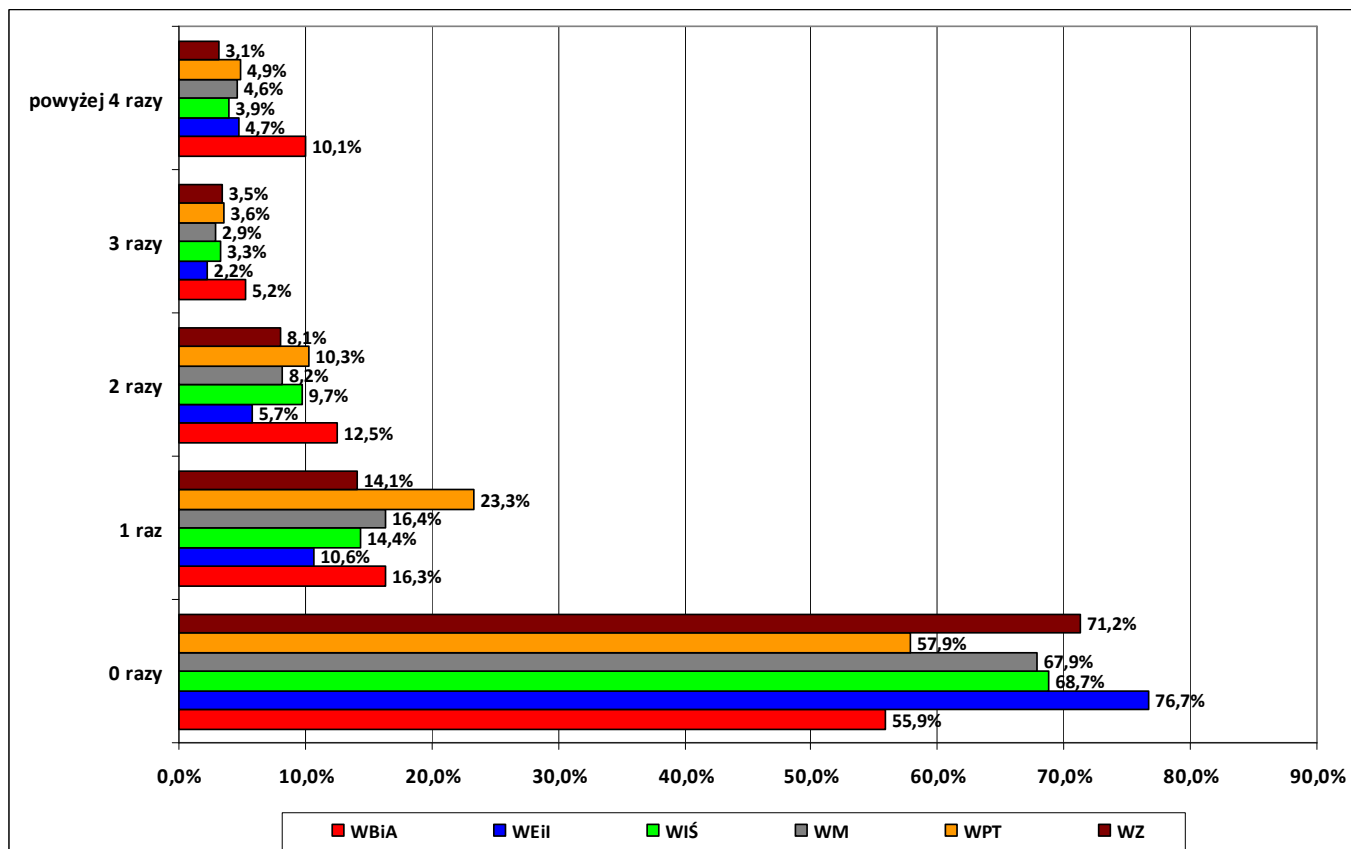
Wykres 11. Przeciętny dodatkowy czas w tygodniu przeznaczany na naukę przez studentów poszczególnych jednostek organizacyjnych Uczelni w semestrze zimowym roku akademickiego 2017/2018

Źródło: opracowanie własne na podstawie wyników ankietyzacji zajęć przez studentów w poszczególnych Wydziałach Politechniki Lubelskiej, przeprowadzone za semestr zimowy w roku akademickim 2017/2018.



Wykres 12. Przeciętny czas przeznaczany na przygotowanie do zaliczenia końcowego lub egzaminu z ocenianych zajęć przez studentów poszczególnych jednostek organizacyjnych Uczelni w semestrze zimowym roku akademickiego 2017/2018

Źródło: opracowanie własne na podstawie wyników ankietyzacji zajęć przez studentów w poszczególnych Wydziałach Politechniki Lubelskiej, przeprowadzone za semestr zimowy w roku akademickim 2017/2018.



Wykres 13. Przeciętny stopień uczestnictwa w konsultacjach studentów poszczególnych jednostek organizacyjnych Uczelni w semestrze zimowym roku akademickiego 2017/2018

Źródło: opracowanie własne na podstawie wyników ankietyzacji zajęć przez studentów w poszczególnych Wydziałach Politechniki Lubelskiej, przeprowadzone za semestr zimowy w roku akademickim 2017/2018.

Tabela 4. Uczestnictwo doktorantów w ocenie zajęć

Lp.	Wyszczególnienie	WEil	WIŚ	WM	Ogółem PL
1	Liczba doktorantów uprawnionych do wypełnienia ankiety ²	63	22	52	137
2	Liczba doktorantów, którzy wypełnili ankiety	18	3	16	37
3	Odsetek osób oceniających zajęcia	28,57%	13,64%	30,77%	27,01%

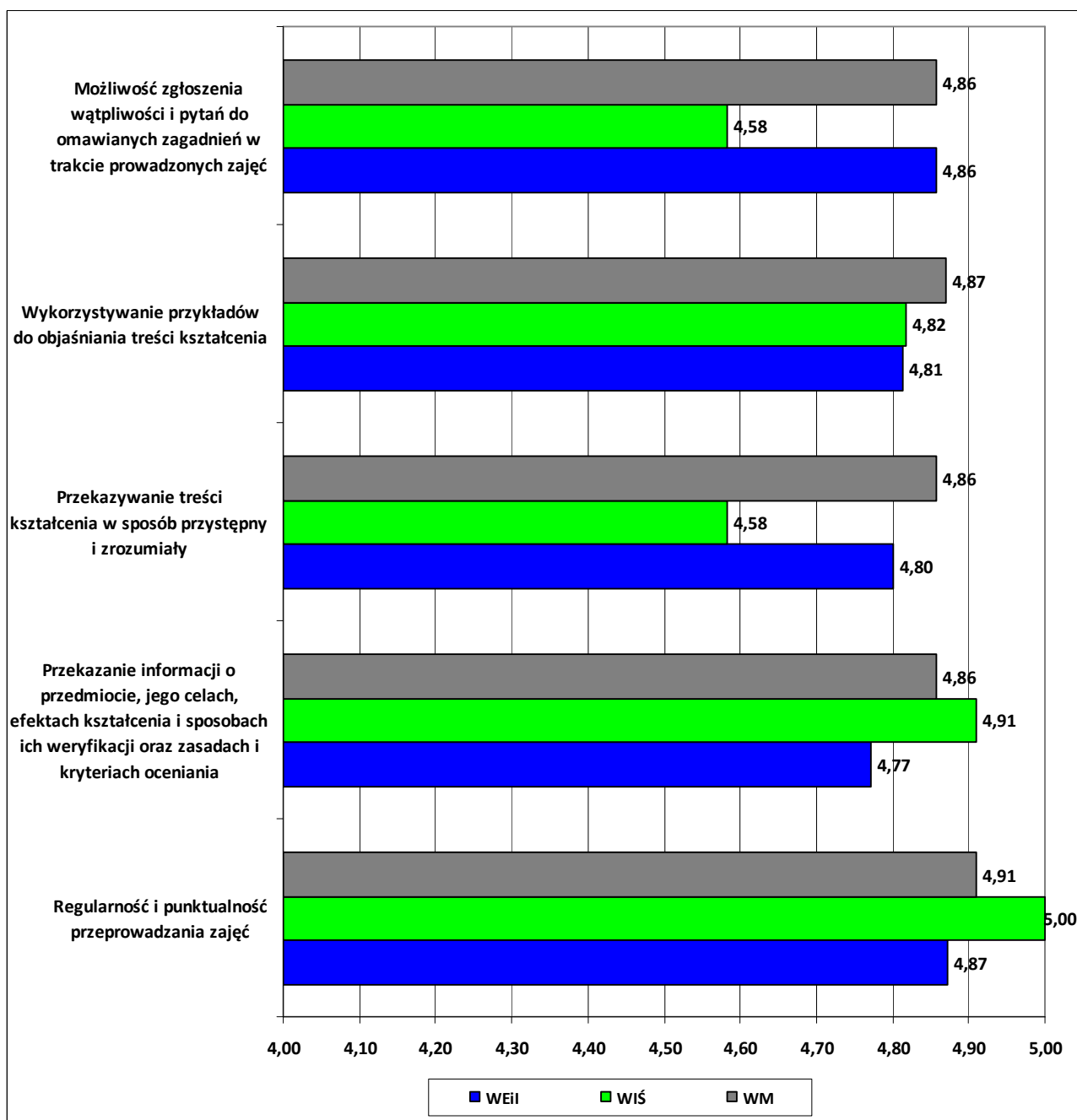
Źródło: opracowanie własne na podstawie wyników ankietyzacji zajęć przez doktorantów w poszczególnych Wydziałach Politechniki Lubelskiej, przeprowadzone za semestr zimowy w roku akademickim 2017/2018.

Tabela 5. Średnia ocena dla poszczególnych pytań merytorycznych w grupie doktorantów

Lp.	Pytanie	Średnia liczba punktów ze wszystkich wypełnionych ankiet
1	Regularność, punktualność i odbywanie zajęć zgodnie z tygodniowym rozkładem zajęć	4,93
2	Przekazanie studentom przez prowadzącego informacji o przedmiocie, jego celach, efektach kształcenia i sposobach ich weryfikacji, a także progu zaliczeniowym oraz stosowanej skali ocen	4,85
3	Przekazywanie studentom przez prowadzącego treści kształcenia w sposób precyzyjny i przystępny	4,75
4	Wykorzystywanie przykładów przez prowadzącego do przedstawienia i objaśnienia treści kształcenia	4,83
5	Możliwość zgłoszenia wątpliwości, niejasności i pytań do omawianych zagadnień w trakcie prowadzonych zajęć	4,77
6	Przygotowanie prowadzącego do zajęć i posiadanie przez prowadzącego wiedzy do odpowiadania na pytania oraz wyjaśnienia zgłaszanych problemów	4,77
7	Zachęcanie studentów przez prowadzącego do samodzielnego myślenia na zajęciach	4,85
8	Stosowanie przez prowadzącego do oceny pracy studentów jasno określonych i obiektywnych zasad/kryteriów, przedstawionych na początku zajęć	4,81
9	Przestrzeganie przez prowadzącego terminów konsultacji/dyżurów	4,90
10	Kulturalne odnoszenie się przez prowadzącego do studentów	4,88

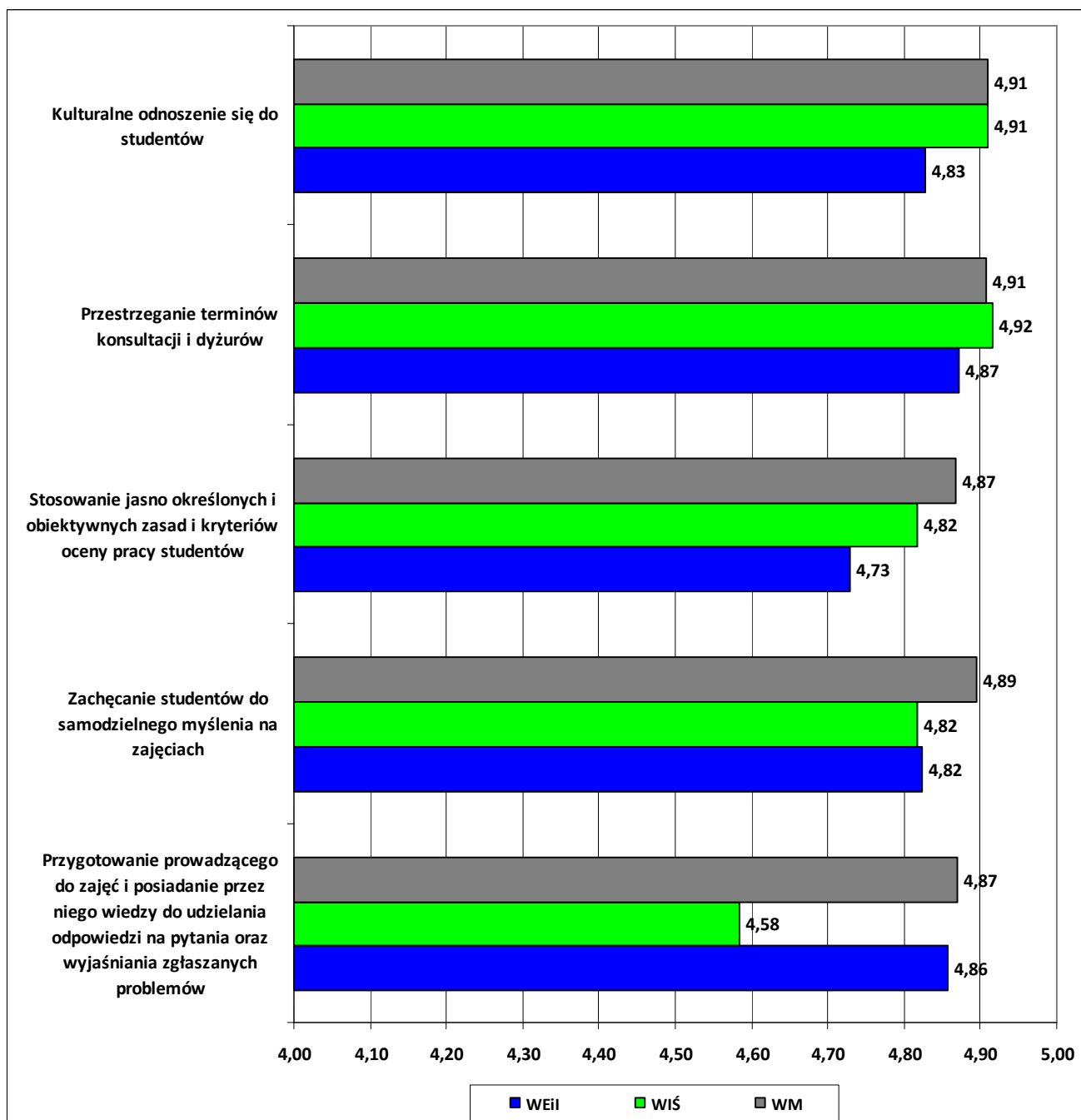
Źródło: opracowanie własne na podstawie wyników ankietyzacji zajęć przez doktorantów w poszczególnych Wydziałach Politechniki Lubelskiej, przeprowadzone za semestr zimowy w roku akademickim 2017/2018.

² Liczba osób uprawnionych do wypełnienia ankiety została podana na podstawie danych z systemu POL-on na dzień 30.11.2017 roku.



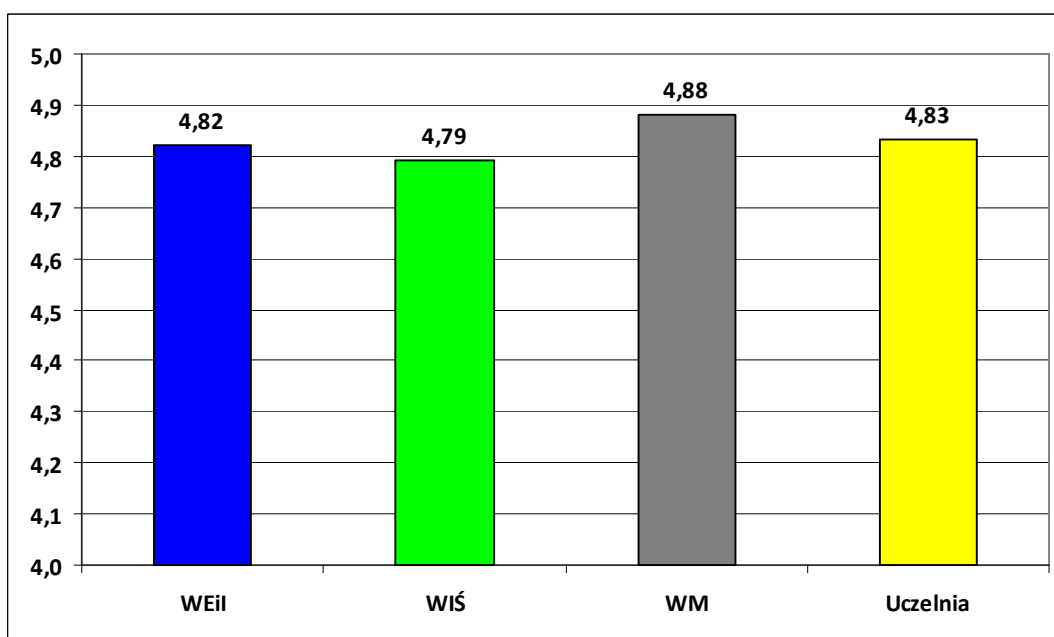
Wykres 14. Średnia ocena dla poszczególnych pytań merytorycznych, zawartych w ankiecie oceny zajęć przez doktorantów dla poszczególnych Wydziałów – część I

Źródło: opracowanie własne na podstawie wyników ankietyzacji zajęć przez doktorantów w poszczególnych Wydziałach Politechniki Lubelskiej, przeprowadzone za semestr zimowy w roku akademickim 2017/2018.



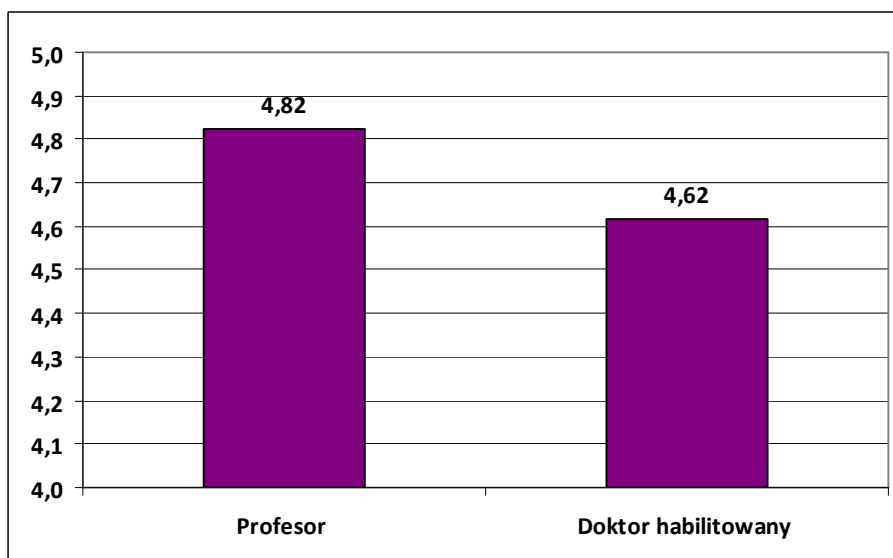
Wykres 15. Średnia ocena dla poszczególnych pytań merytorycznych, zawartych w ankiecie oceny zajęć przez doktorantów dla poszczególnych Wydziałów – część II

Źródło: opracowanie własne na podstawie wyników ankietyzacji zajęć przez doktorantów w poszczególnych Wydziałach Politechniki Lubelskiej, przeprowadzone za semestr zimowy w roku akademickim 2017/2018.



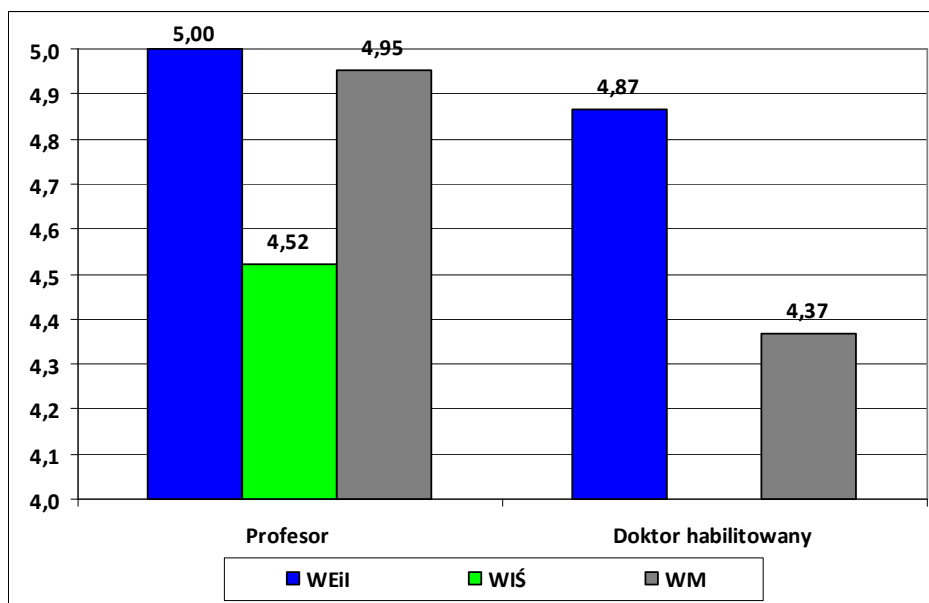
Wykres 16. Średnia ocena zajęć na studiach doktoranckich za semestr zimowy w roku akademickim 2017/2018 dla Uczelni oraz poszczególnych Wydziałów

Źródło: opracowanie własne na podstawie wyników ankietyzacji zajęć przez doktorantów w poszczególnych Wydziałach Politechniki Lubelskiej, przeprowadzone za semestr zimowy w roku akademickim 2017/2018.



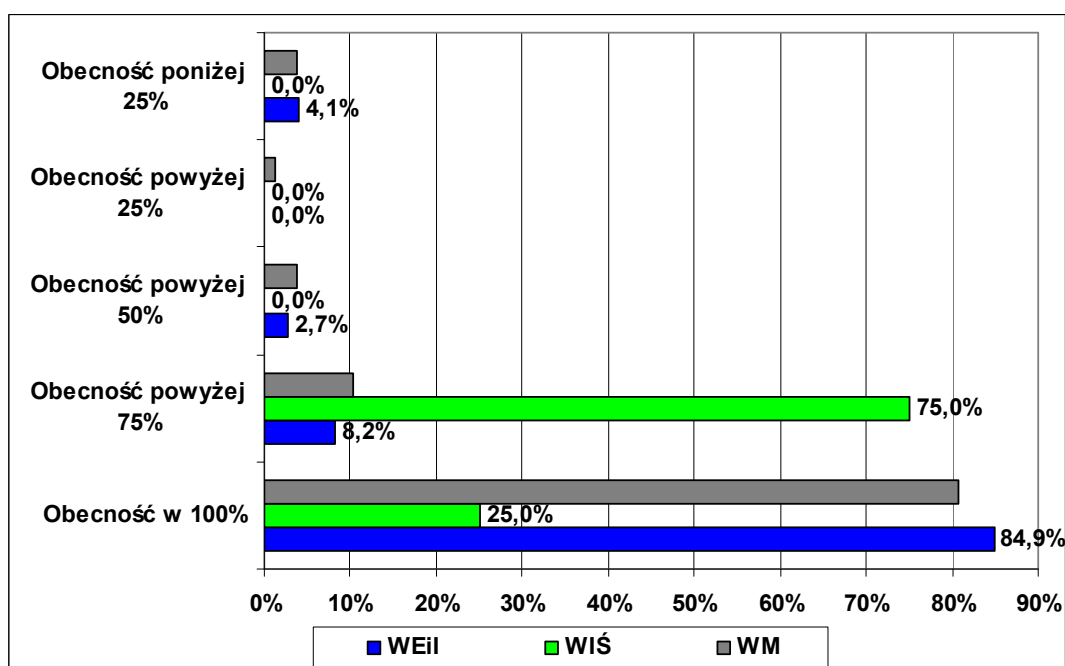
Wykres 17. Średnia ocena dla poszczególnych grup pracowniczych, prowadzących zajęcia na studiach doktoranckich, dla całej Uczelni w semestrze zimowym roku akademickiego 2017/2018

Źródło: opracowanie własne na podstawie wyników ankietyzacji zajęć przez doktorantów w poszczególnych Wydziałach Politechniki Lubelskiej, przeprowadzone za semestr zimowy w roku akademickim 2017/2018.



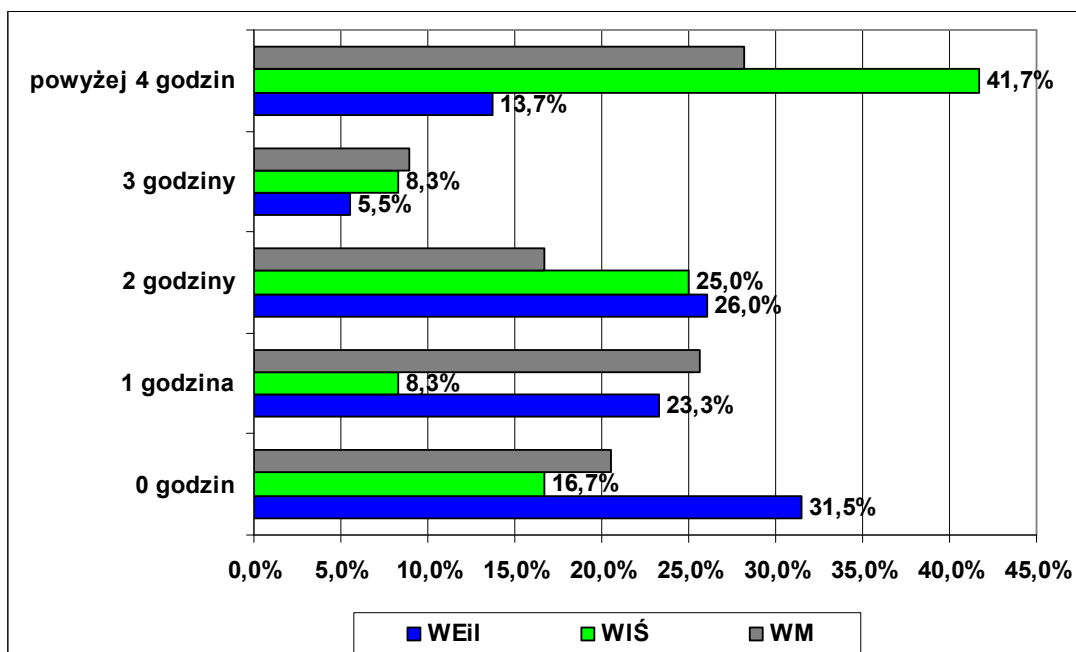
Wykres 18. Średnia ocena dla poszczególnych grup pracowniczych, prowadzących zajęcia na studiach doktoranckich, dla jednostek organizacyjnych Uczelni w semestrze zimowym roku akademickiego 2017/2018

Źródło: opracowanie własne na podstawie wyników ankietyzacji zajęć przez doktorantów w poszczególnych Wydziałach Politechniki Lubelskiej, przeprowadzone za semestr zimowy w roku akademickim 2017/2018.



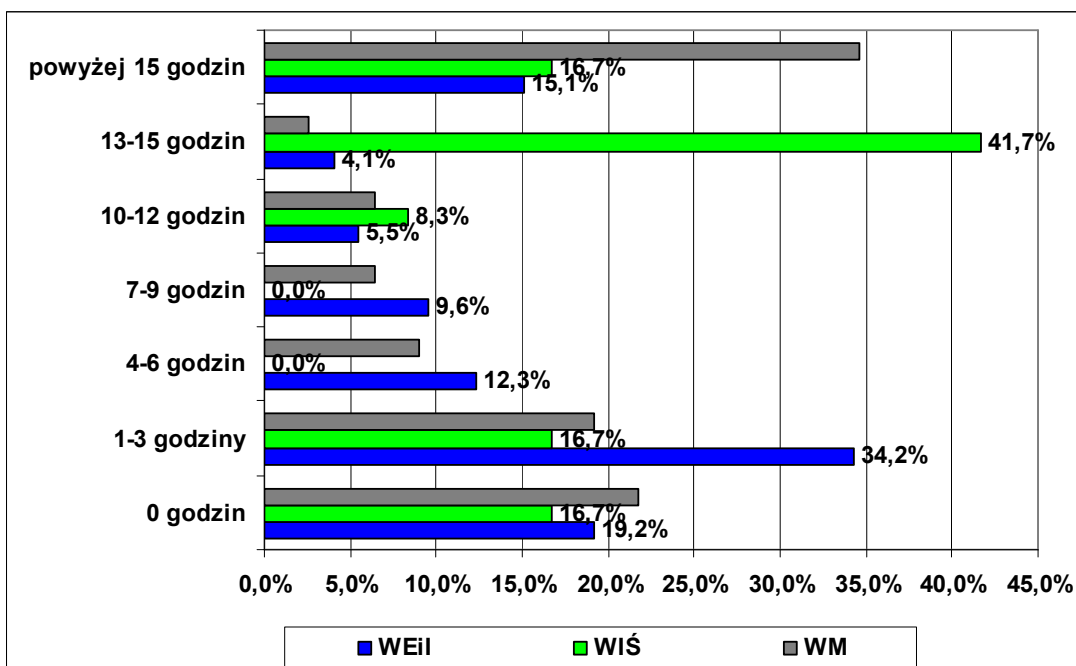
Wykres 19. Przeciętny stopień uczestnictwa doktorantów w zajęciach w poszczególnych jednostkach organizacyjnych Uczelni w semestrze zimowym roku akademickiego 2017/2018

Źródło: opracowanie własne na podstawie wyników ankietyzacji zajęć przez doktorantów w poszczególnych Wydziałach Politechniki Lubelskiej, przeprowadzone za semestr zimowy w roku akademickim 2017/2018.



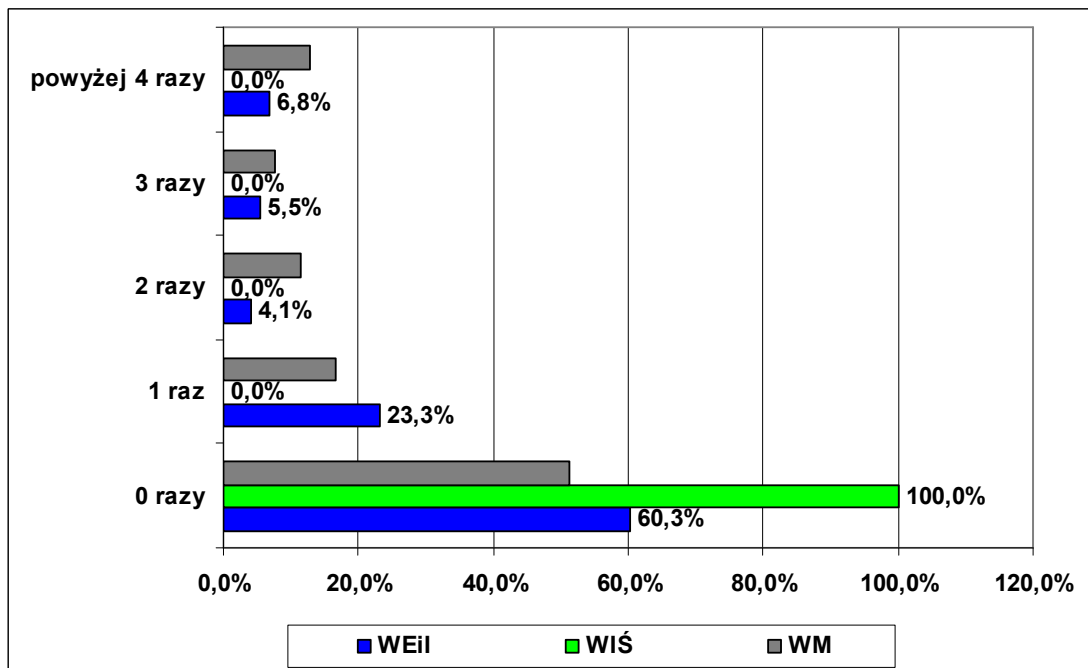
Wykres 20. Przeciętny dodatkowy czas w tygodniu przeznaczony na naukę przez doktorantów poszczególnych jednostek organizacyjnych Uczelni w semestrze zimowym roku akademickiego 2017/2018

Źródło: opracowanie własne na podstawie wyników ankietyzacji zajęć przez doktorantów w poszczególnych Wydziałach Politechniki Lubelskiej, przeprowadzone za semestr zimowy w roku akademickim 2017/2018.



Wykres 21. Przeciętny czas przeznaczony na przygotowanie do zaliczenia końcowego lub egzaminu z ocenianych zajęć przez doktorantów poszczególnych jednostek organizacyjnych Uczelni w semestrze zimowym roku akademickiego 2017/2018

Źródło: opracowanie własne na podstawie wyników ankietyzacji zajęć przez studentów w poszczególnych Wydziałach Politechniki Lubelskiej, przeprowadzone za semestr zimowy w roku akademickim 2017/2018.



Wykres 22. Przeciętny stopień uczestnictwa doktorantów w konsultacjach w poszczególnych jednostkach organizacyjnych Uczelni w semestrze zimowym roku akademickiego 2017/2018

Źródło: opracowanie własne na podstawie wyników ankietyzacji zajęć przez doktorantów w poszczególnych Wydziałach Politechniki Lubelskiej, przeprowadzone za semestr zimowy w roku akademickim 2017/2018.